

# JX Mastodon{6}

JX PROGENESIS MASTODON {6} 0200JE01475 JX MONARCH{5} x JX SINATRA{4} x JX CHIEF{6}



JX PROGENESIS MONARCH {5}  
 JX PROGENESIS MINNIE {5} VG-80%-2YR-USA  
 JX VIERRA SINATRA {4}  
 PROGENESIS MADISON EX-90%-3YR-USA  
 JX RIVER VALLEY CHIEF {6}  
 RACHELLES VICEROY LOUISE VG-88%-6YR-USA

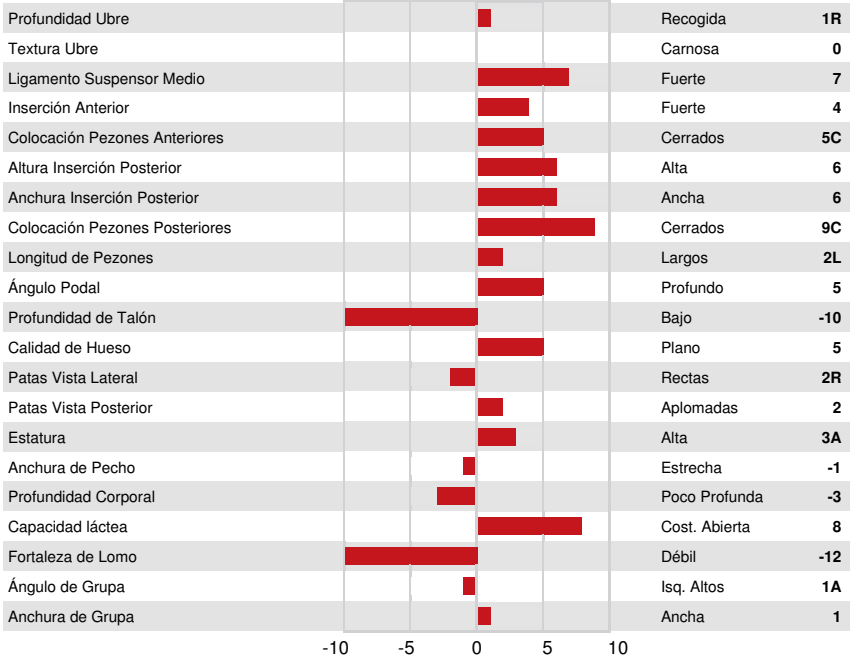
<b>GPA LPI +2137 PRO\$ 2634</b>					JH1F JNSF
Num.Reg #: JE840M3254283358	aAa:				DMS: 561,126
Nacimiento: 10/29/2022	Kappa Caseína: BB				Beta Caseína: A2A2
<b>PRODUCCION</b>		G Rebaños	G Hijas	61% Rep.	GPA 24*APR
Leche kg <b>1969</b>	Grasa kg <b>76</b>	Grasa % <b>-0.34</b>	Proteína kg <b>68</b>	Proteína % <b>-0.14</b>	



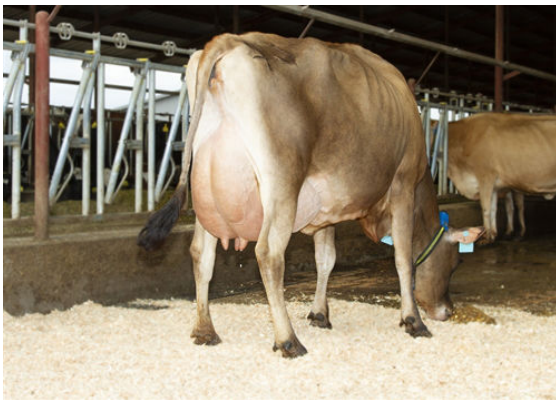
<b>SALUD Y REPRODUCCIÓN</b>					<b>Immunity</b>
Vida en el Rebaño	<b>105</b>	Inmunidad crías			
Células Somáticas	<b>108</b>	Facilidad de Parto			<b>100</b>
Fertilidad Hijas	<b>103</b>	Facilidad Parto de las Hijas			<b>105</b>
Cond. Corporal	<b>92</b>	Velocidad Ordeño			<b>101</b>
Resist. Mastitis.	<b>106</b>	Temperamento			<b>101</b>
Persistencia de la lactación	<b>99</b>	Resistencia a Enfermedades Metabólicas			<b>100</b>

JX PROGENESIS MINNIE {5}  
DAM

<b>TIPO</b>	G Rebaños	G Hijas	50% Rep.	GPA 24*APR	
Tipo		<b>4</b>	Fortaleza Lechera		<b>-1</b>
Sistema Mamario		<b>7</b>	Grupa		<b>-9</b>
Patas		<b>-2</b>			



PROGENESIS MADISON-  
GRANDDAM



RACHELLES VICEROY LOUISE  
THIRD DAM